



Laboratoire Luxembourgeois  
de Contrôle Sanitaire

# Instruction simplifiée de prélèvement : recherche de Legionella dans les eaux

## Précautions préalables

- Fiche de demande d'analyses Legionelles téléchargeable sur notre site internet : **[www.llucs.lu](http://www.llucs.lu)**
- Se laver et se désinfecter les mains avant le prélèvement
- Suite à un traitement choc, il est nécessaire de respecter un délai de 48 heures minimum entre le traitement de désinfection des installations et le premier prélèvement de contrôle.
- Porter un masque de protection FFP3 durant le prélèvement
- Utiliser des flacons stériles contenant du thiosulfate de sodium : ne pas vider et ne rincer la poudre présente à l'intérieur

## Dépôt des échantillons chez LLuCS

Les échantillons doivent être acheminés au laboratoire dès la fin des prélèvements. Le transport s'effectue à température ambiante en séparant les eaux chaudes, des eaux froides.

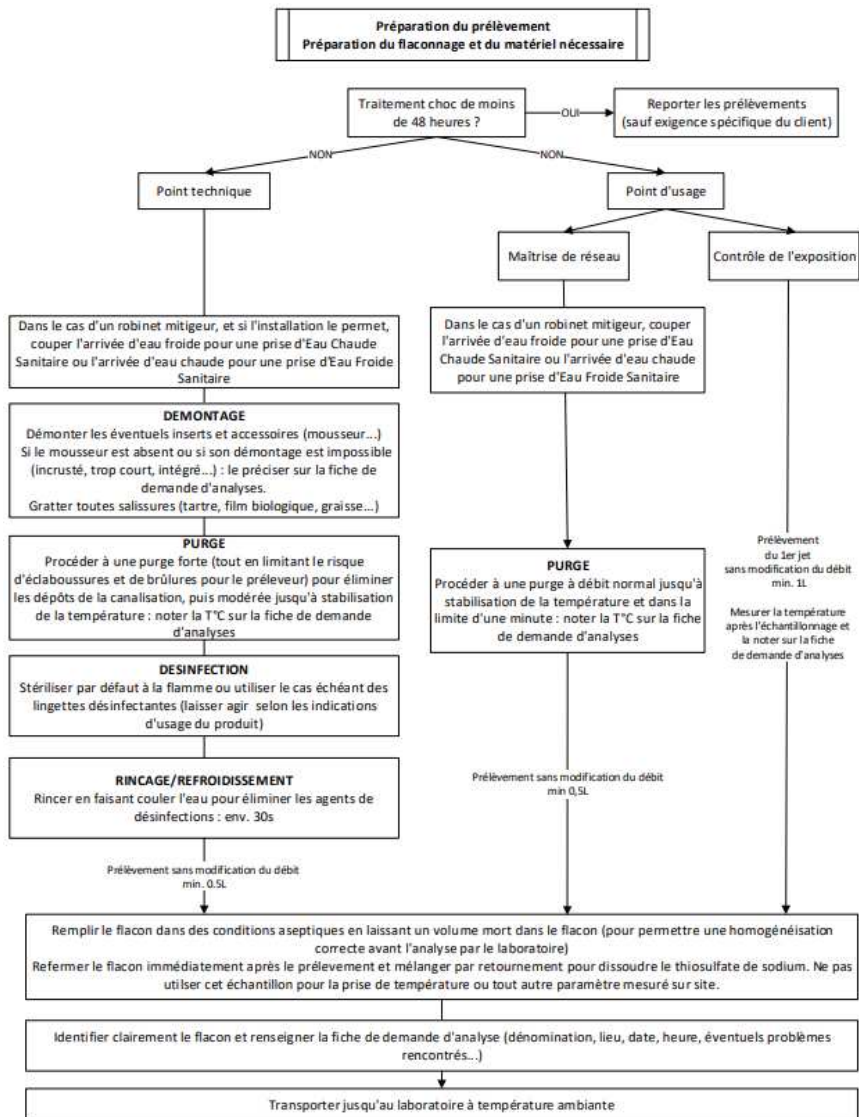
## Résultats d'analyse

Les résultats vous seront transmis selon les modalités définies dans le devis.

Une aide à l'interprétation des résultats est disponible sur notre site internet : **[www.llucs.lu](http://www.llucs.lu)**

**Pour plus d'information, vous pouvez nous contacter par mail à [info@llucs.lu](mailto:info@llucs.lu) ou par téléphone au 288 376 300.**

## Prélèvement eaux sanitaires



## Prélèvement eaux de TAR

